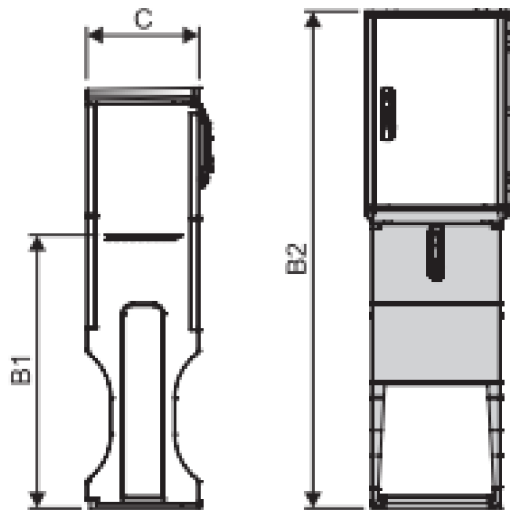
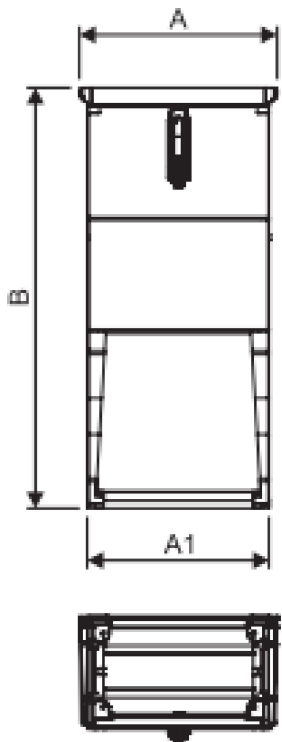
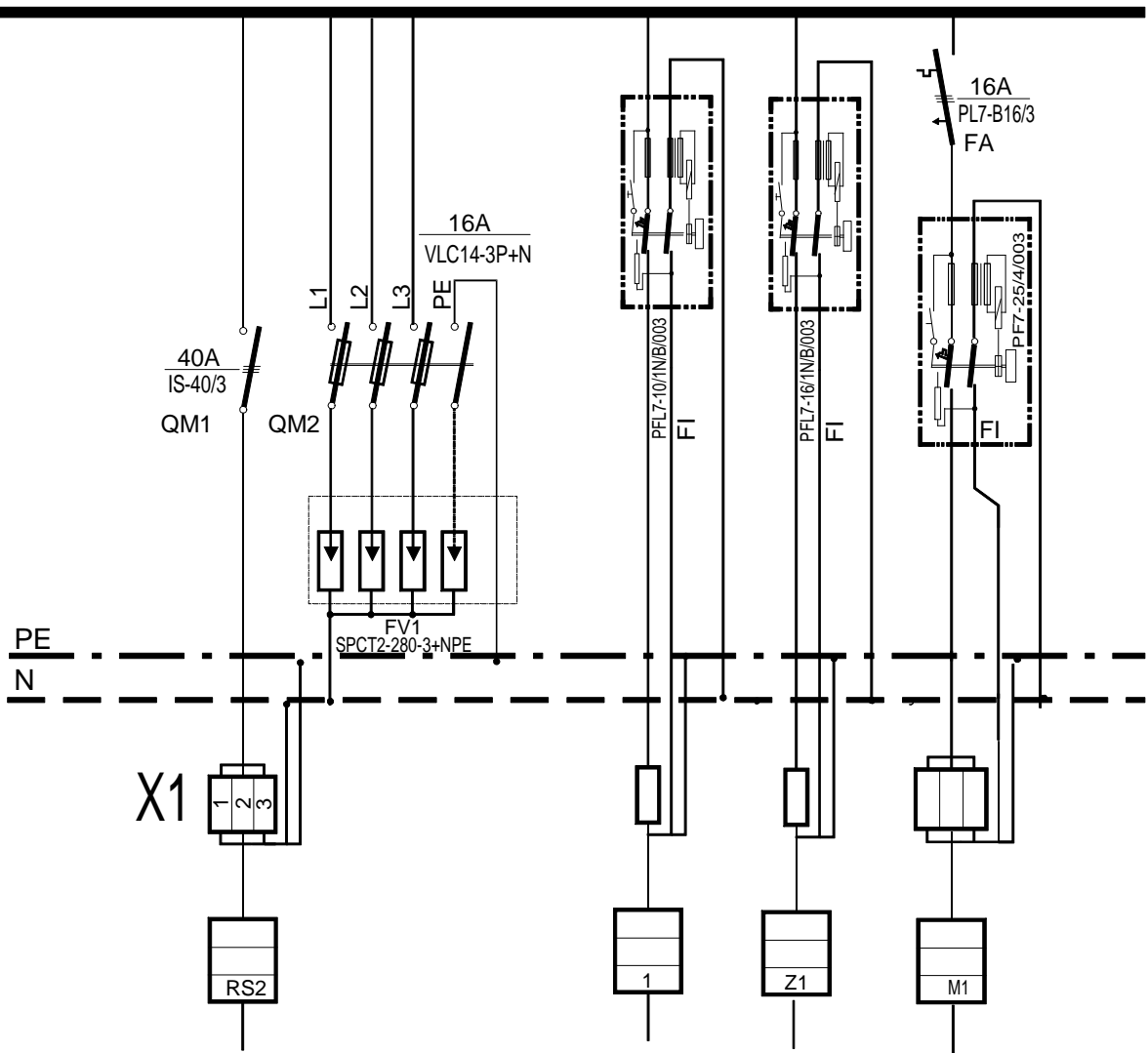


3NPE AC 230/400V/TN-S



- IP 65
- dveře plné
- 2x zámek dveří
- kovová montážní deska

HYDRA 46S PS

Rozměr skříně	Typ podstavce	Rozměry podstavce [mm]					
		A	A1	B	B1	B2	C
HYDRA 46X	FH46	431	396	911	595	1529	245

## POZNÁMKA - NN

Napětíová soustava : 3+PE+N stř. 50Hz, AC 400V/TN-C-S  
- ČSN 33 2000-1 ed.2 čl. 312.2.1

Ochrana dle ČSN 33 2000-4-41 ed.2/Z1:

a) všeobecně  
automatickým odpojením od zdroje  
- ČSN 33 2000-4-41 ed.2/Z1 čl.411.1

b) živých částí  
- ČSN 33 2000-4-41 ed.2/Z1 čl.411.2 příloha A a B

b) neživých částí  
- ČSN 33 2000-4-41 ed.3 čl.411.3.1.1 - Ochranné uzemnění  
- ČSN 33 2000-4-41 ed.3 čl.411.3.1.2 - Ochranné pospojování  
- ČSN 33 2000-4-41 ed.3 čl.411.3.2 - Automatické odpojení  
- ČSN 33 2000-4-41 ed.3 čl.411.3.3 - Doplnková ochrana  
- ČSN 33 2000-4-41 ed.3 čl.415.1 - Doplnková ochrana;  
- proudové chrániče

S ohledem na ČSN 33 2000-4-41 ed.3 čl.411.3.3., čl.411.3.4 a čl.415.1 Doplnková ochrana je nutné, aby všechny světelné a zásuvkové obvody jejichž proud nepřekračuje 32A, které jsou užívány laiky (osobami bez elektrotechnické kvalifikace) byly chráněny proudovými chrániči s vybavovacím reziduálním proudem 30 mA. Výjimkou mohou být obvody pro ledničky, mrazničky, jednoznačně určené tg. zařízení a zásuvky pro kancelářskou a výpočetní techniku.

Vnější vlivy: Na základě architektonicko-stavebního řešení jsou vnější vlivy na el. zařízení ve vnitřních prostorech ve smyslu ČSN 33 2000-5-51, ed. 3, které jsou v souladu s přílohou A ČSN 33 2000-5-51 ed. 3 považovány za normální.

Vývody z rozváděče RS1

Světelné okruhy	Zásuvkové okruhy	Ostatní okruhy
1 - CYKY-J 3x1,5	Z1 - CYKY-J 3x2,5	
	M1 - CYKY-J 5x2,5	

### SO.01 ... VÝUKOVÝ ALTÁN

P-E2-7215

VEDOUcí PROJEKCE		AUTORIZACE		VYPRACOVAL	
Ing. Stanislav BREJCHA		Miroslav KOZUMPLÍK		Miroslav KOZUMPLÍK	
					
STAVEBNÍK		Město Hodonín, Masarykovo nám. 1, HODONÍN, 695 01			
LOKALITA		Areál ZŠ U Červených domků			
A K C E	Areál ZŠ U Červených domků HODONÍN				
	Rozváděč RS2				

Projekční Znalecká Kancelář Miroslav Kozumplík Heršpická 813/5, 639 00 Brno mobil 608666444, 602704433 E-mail: info@kozumplik.com	
DATUM	říjen 2018
STUPEŇ	PD pro PROVEDENÍ STAVBY
FORMÁT	2xA4
ZAKÁZKA ČÍSLO	PROST 2018-039 / PZK 0-1485-1
MĚŘÍTKO	
PROFESE	ČÍSLO VÝKRESU
D.1.4.7. ELEKTRO	D.1.4.7.4.